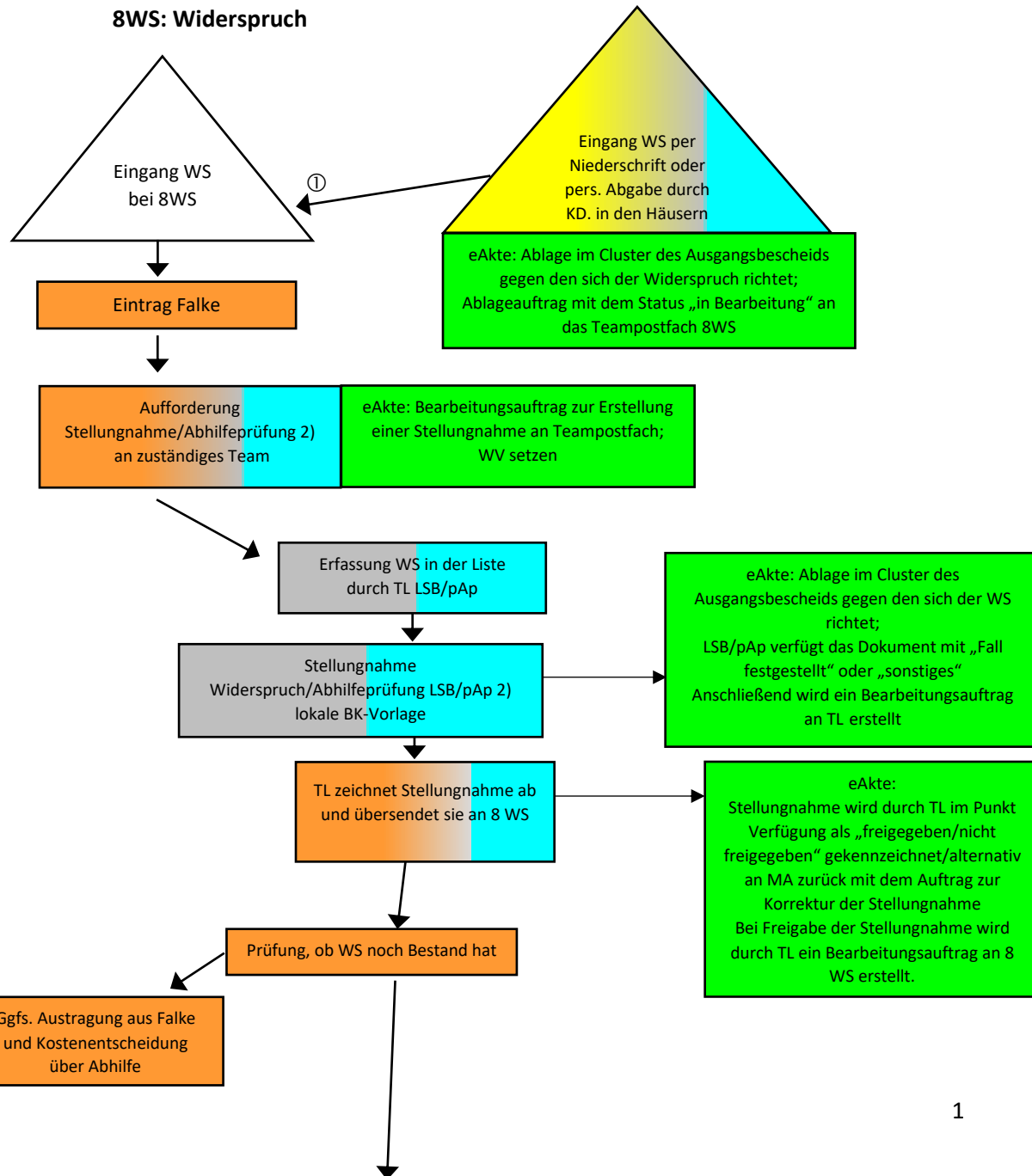


8WS: Widerspruch

Prozessbeschreibung

Stand: 03.12.2018



Das Widerspruchsdocument darf nicht zDA gesetzt werden!

① Eingang per Brief, Fax, E-Mail, persönlicher Vorsprache (siehe Prozess Postlauf)

Eine Rücknahme des Widerspruchs kann während des gesamten Verfahrens jederzeit eintreten.

2) Prüfung und Dokumentation der eigenen Entscheidung und Einlassung auf Widerspruchsbegründung, auch wenn keine Widerspruchsbegründung vorliegt.

